



Здание церковной лавки

в составе Храмового комплекса
храма во имя святых благоверных
князя Петра и княгини Февронии

по ул. Кирова, д1 в Центральном районе г. Новокузнецка

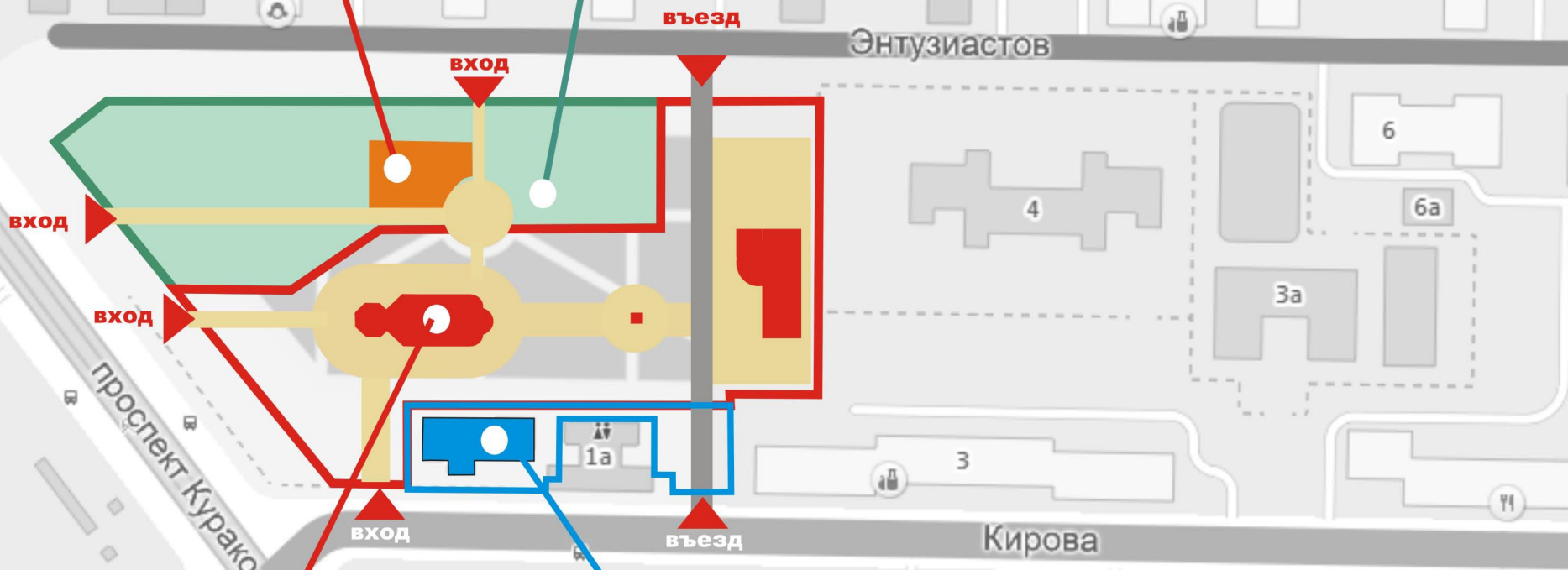


г. Новокузнецк* 2016 г.

СИТУАЦИОННАЯ СХЕМА

**Детский городок ;
Сучастка =300.0 м.кв.**

**Парковая зона для отдыха горожан.
с детским городком . Сучастка=6521.7.кв.**



**Храм во имя святых
святых благоверных**

**князя Петра и княгини Февронии
Сучастка =9127.0 м.кв.**

**Здание церковной лавки
Сучастка=1456.1 м.кв.**

У С Л О В Н Ы Е О Б О З Н А Ч Е Н И Я

1 — 12 ТЕРРИТОРИЯ ЗЕМЕЛЬНОГО ОТВОДА (S=1456.1 м.кв.)
здания Церковной лавки

-  Проектируемые здания
-  Трогуары, вымощенные брусчаткой
-  Пешеходные дорожки и проезды с асфальтобетонным покрытием
-  - Газон обыкновенный
-  - Цветник
-  - Песчано-гравийное покрытие для размещения детской площ.
-  - Кустарник в групповой посадке
-  - Высоко растущие деревья
-  Парковый диван-скамейка

РАСЧЕТ НОРМИРУЕМОЙ ПЛОЩАДИ УЧАСТКА

1. По СП 42.13330.2011 "Градостроительства..." Приложение Е, размер земельного участка предприятий торговли (до 250 м.кв. торг. площади) следует принимать исходя из удельного показателя 0.08 га на 100м.кв. торг. площади
 $S_{территории} = 0.08 \times 78 / 100 = 0.0624 \text{ га} = 624 \text{ м.кв.}$ (по расчету)
 $S_{предлагаемая территория отвода} = 1456.1 \text{ м.кв.}$

РАСЧЕТ ОБЕСПЕЧЕННОСТИ СТОЯНКОЙ АВТОМОБИЛЕЙ

1. По СП 42.13330.2011 "Градостроительства..." Приложение Е, стоянки автомобилей следует предусматривать из расчета 5-7 м/мест на каждые 100 м.кв. торг. площади
 $5 / 100 \times 78 = 3.9 = 4 \text{ м.места}$
2. Ранее для храма По СП 31-103-99 п.5.19, стоянки автомобилей следует предусматривать из расчета 2 маш/места на каждые 50 мест вместимости храма
 $400 / 50 \times 2 = 16 \text{ маш/мест};$ (для храма)
 По проекту предлагаем 20 м/мест

ХАРАКТЕРИСТИКА ОБЪЕКТА.

Номер на плане	наименование и обозначение	этажность	площадь, м.кв.			Строительный объем, м.куб	примечания
			общая	застройки	торговая		
1	Здание храма во имя святых благоверных князя Петра и княгини Февронии (на 400 прихожан)	2	356.3	368.7		3900.0	проектир.
2	Здание церковной лавки	2		323.7	77.8		кап. рем.
3	Церковно-приходская школа	2	750.0	513.3		3150.0	проектир.
	1 этаж: 1) Входная группа 2) Церковная лавка 3) Группа помещений трапезной на 20 п.м. 2) Воскресная школа на 30 учащихся 2 этаж: 1) Административные помещения						
4	Площадка для размещения детского городка						сущ.
5	Скульптурная композиция святых князей Петра и Февронии						проектир.
6	Площадки (2 шт.) для размещения парковок на 20 маш/мест						проектир.
7	Площадка для переноса детского городка						сущ.
8	Общественный туалет	1		145.1			сущ.

НАГРУЗКИ.

1. Расход холодной воды с учетом приготовления горячей: 4.14 м.3./сут.; 1.72м3/час; 1.74 л/сек
2. Расход бытовых стоков: 4.14 м.3./сут.; 1.72м3/час; 3.34 л/сек
3. Расход холодной воды на наружное пожаротушение : 10.0 л/сек
4. Расход тепла:
 $Q_{отопление} = 0.05908 \text{ Гкал/час}$ (50.8 кВт)
 $Q_{вентиляция} = 0.01163 \text{ Гкал/час}$ (10.0 кВт)
 $Q_{горяч. водоснабж.} = 0.04594 \text{ Гкал/час}$ (39.5 кВт)
 5. Расход электроэнергии : $P_{р} = 40 \text{ кВт}$
 Уровень напряжения 380 Вольт; Категория надежности -III

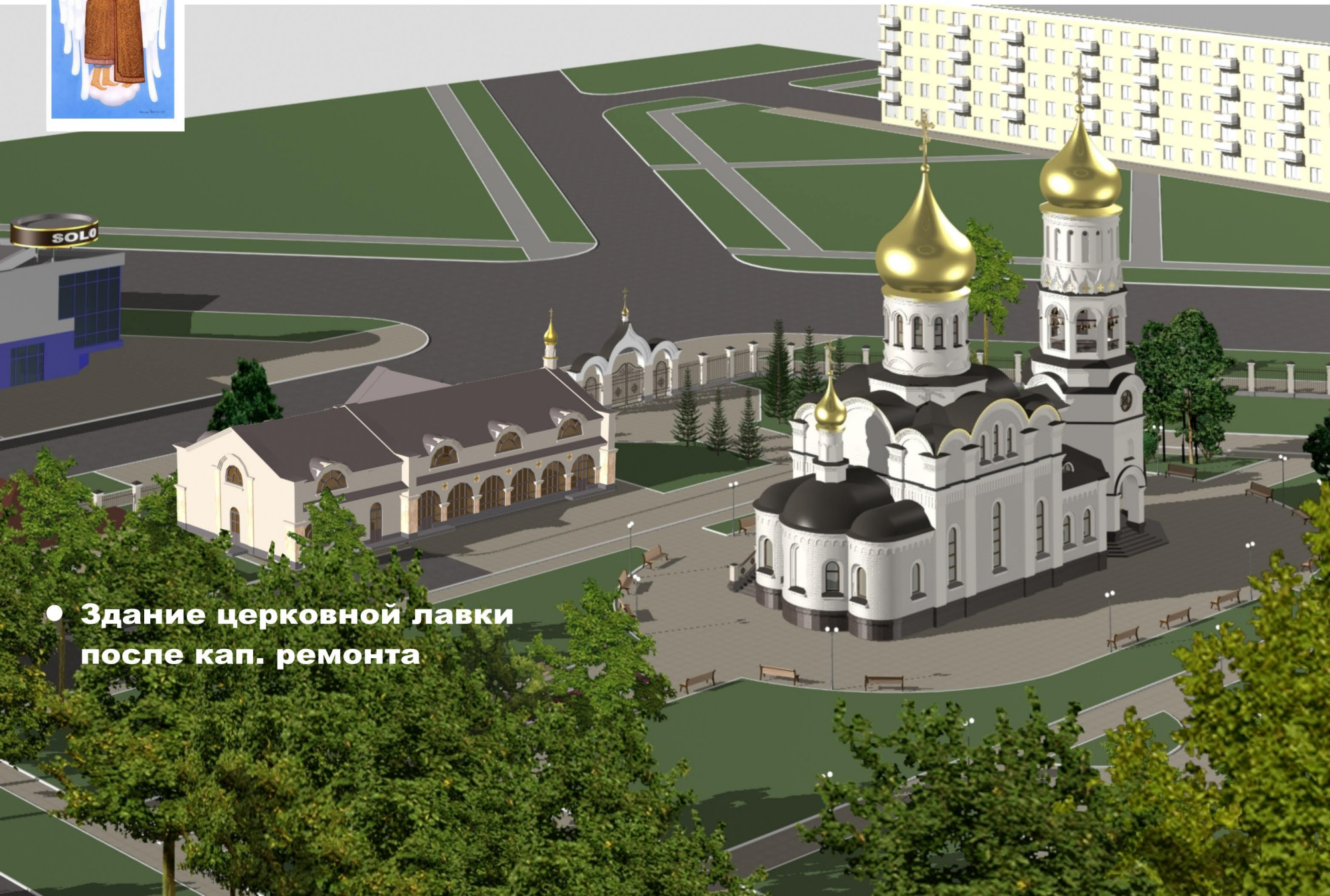
						A-228/00-1			AP		
						ул. Кирова 1 ; г. Новокузнецк, Кемеровской обл.					
изм.	№ уч.	лист	№ док.	Подпись	Дата	Здание церковной лавки			Стадия	Лист	Листов
Руководитель мастерской	Тиманов П.Г.								P		
Исполнил						Схема планировочной организации земельного участка; М 1:500			творческая мастерская "А т р и у м"		

Храмовый комплекс Храма во имя святых благоверных князя Петра и княгини Февронии



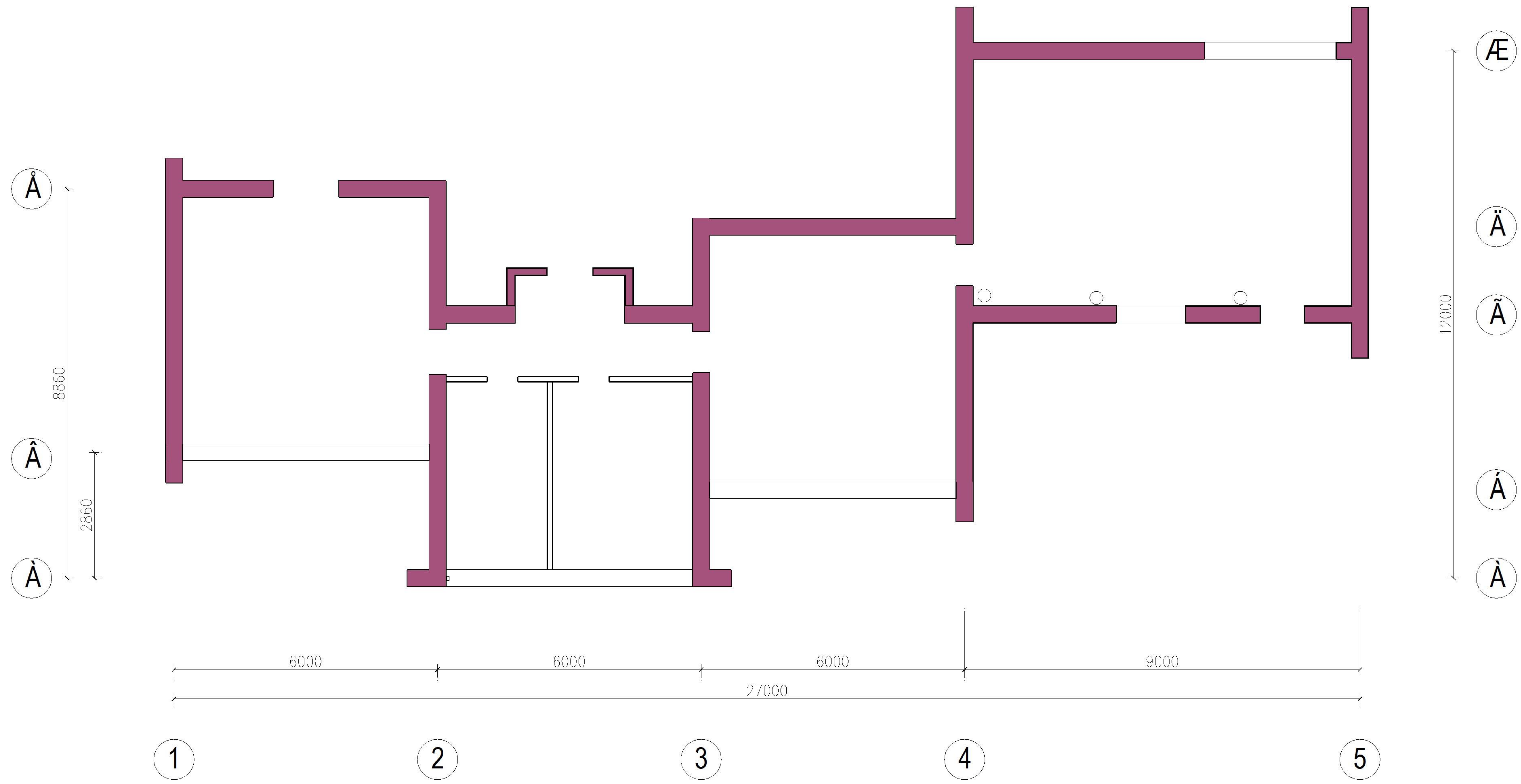
- Здание церковной лавки после кап. ремонта

Храмовый комплекс Храма во имя святых благоверных князя Петра и княгини Февронии

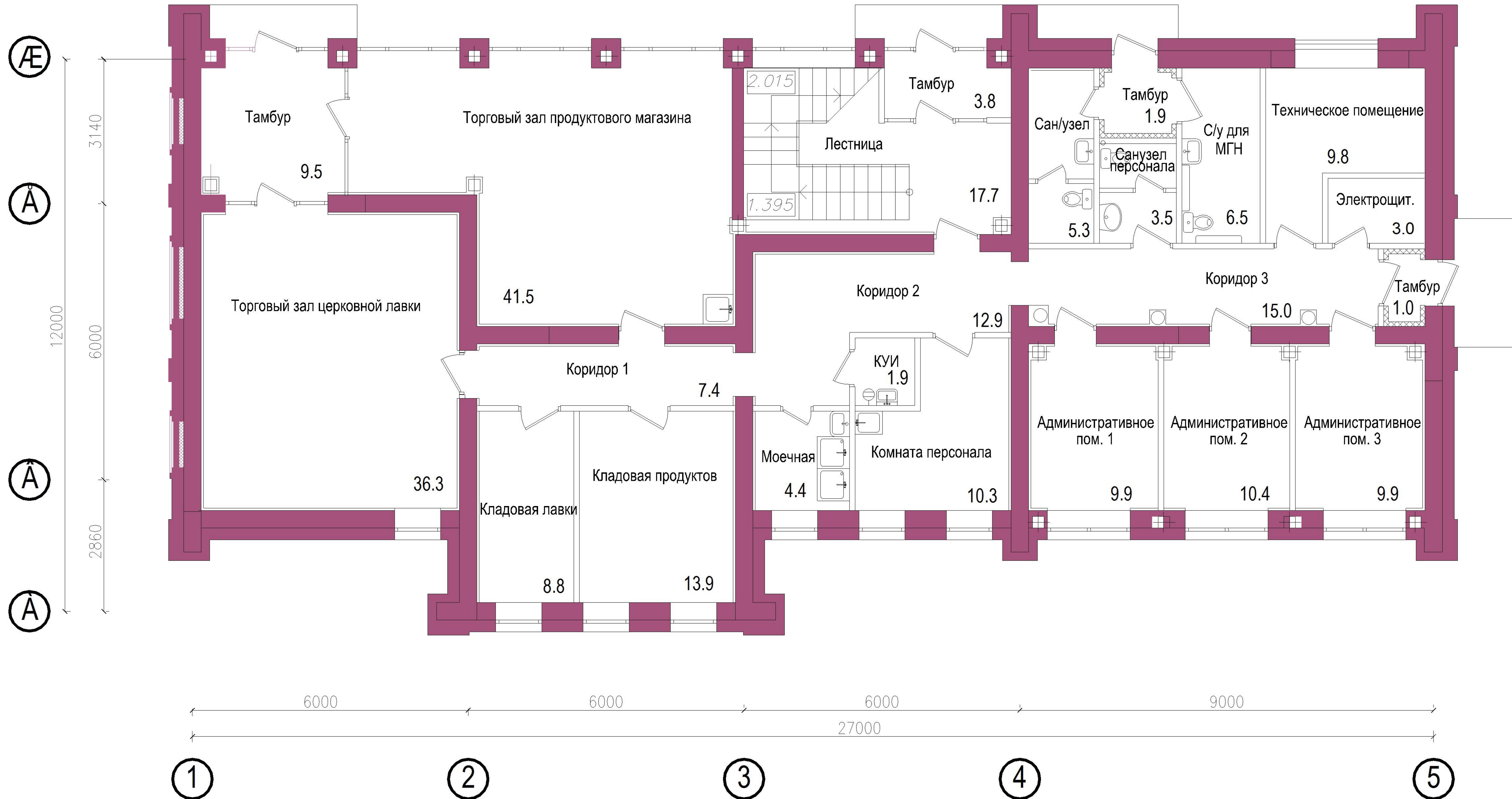


- Здание церковной лавки после кап. ремонта

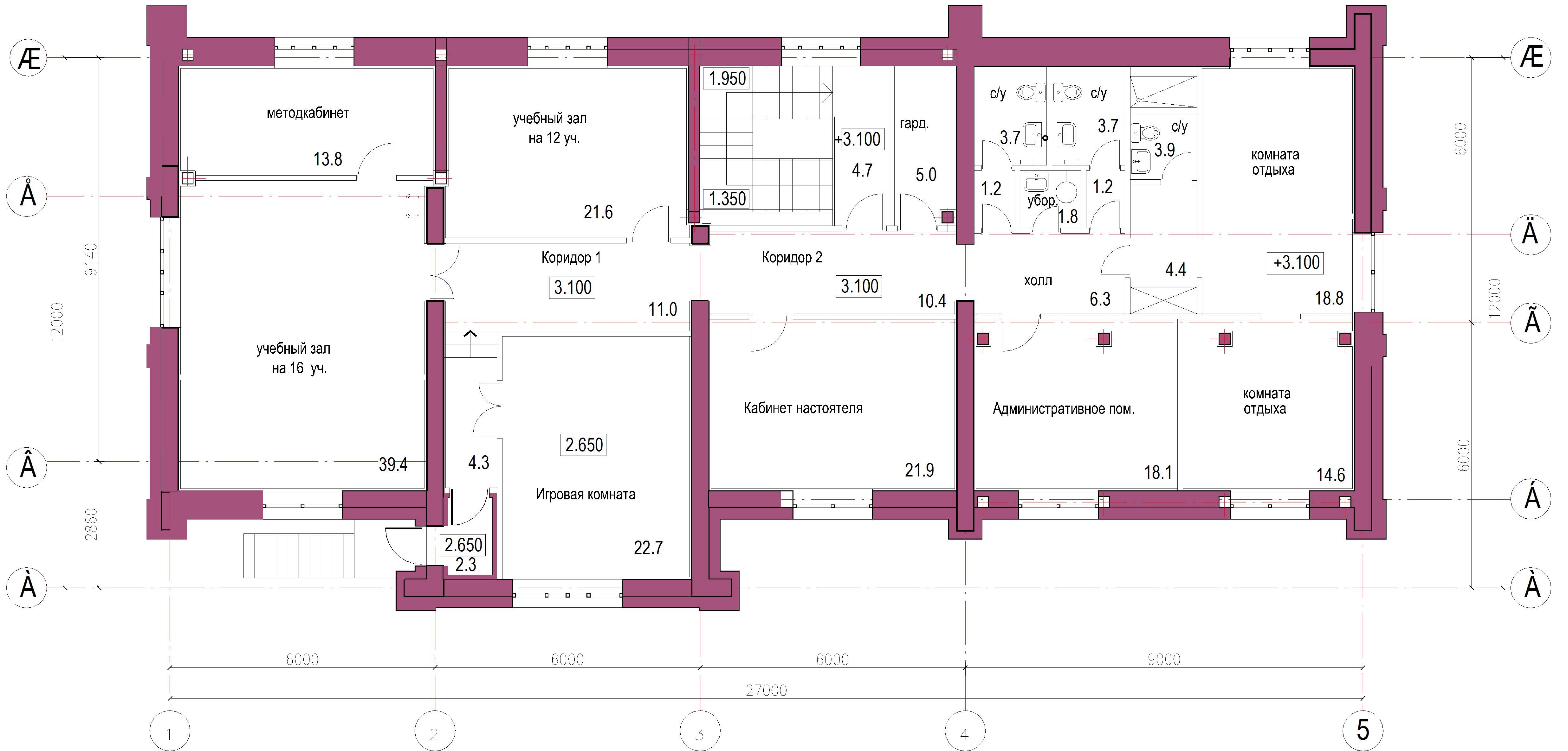
ПЛАН НА ОТМ. 0.000 до кап. ремонта



ПЛАН НА ОТМ. 0.000

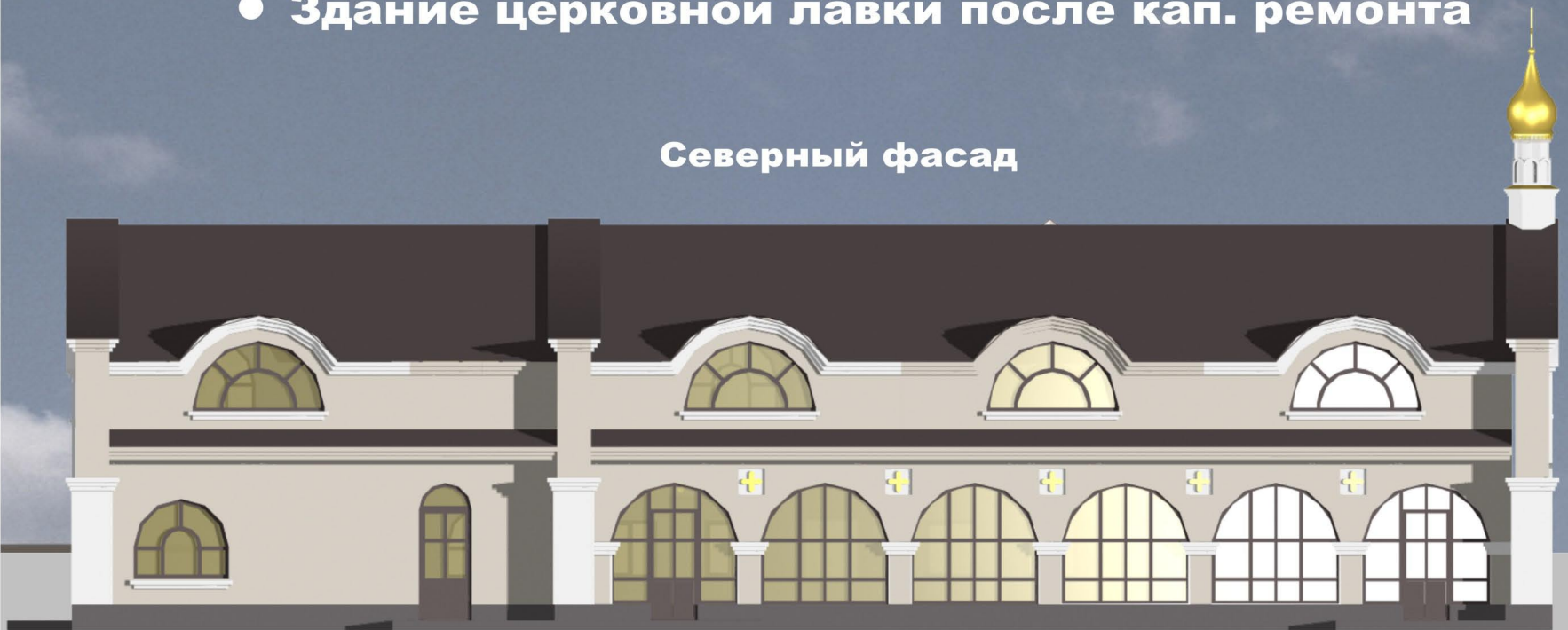


ПЛАН НА ОТМ. 3.100



- Здание церковной лавки после кап. ремонта

Северный фасад



Южный фасад

